

## EMBARQUEMENT IMMÉDIAT !

Illustration et poème de Nahum Gutman, 1931

Sortez vos feutres, et coloriez cette image !



**DITES-MOI COMBIEN ?**

Regardez attentivement cette image, et comptez le nombre de fois où apparaît chaque élément



Toupies



Mots en hébreu



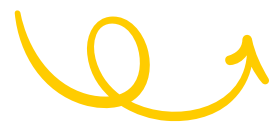
Moyens de transport



Drapeaux



Poissons



Cette illustration a été publiée à une époque où de nombreux Juifs quittaient leur Europe natale en raison d'un antisémitisme croissant. **À votre avis, où cette illustration les invite-t-elle à se rendre ?**

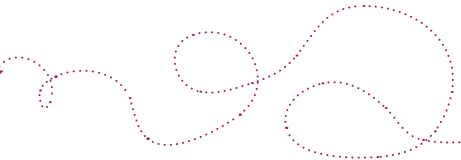


Aidez la toupie à partir du **שם** («cham», là-bas, en dehors d'Israël) pour aller **פה** («po» - ici, en Israël)

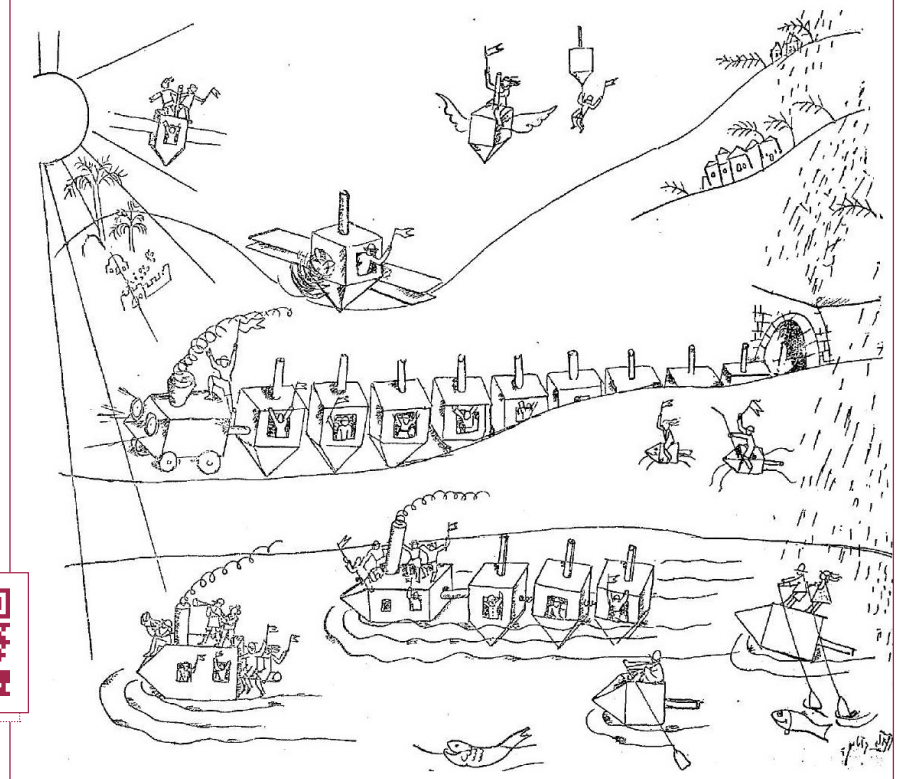
Découvrez l'origine du jeu de la toupie ! →

**פה**

**שם**



ל א ר ז י ש ר א ל



- |             |               |             |            |
|-------------|---------------|-------------|------------|
| מפה, משם -  | דודה גם דודי, | אמה וְהוּא, | מפה, משם - |
| אמה וְהוּא, | אחות וְאָח -  | האם, האב,   | מעבר ים,   |
| מעבר ים -   | יחד בעבורי,   | עלי, עלי,   | העם, מפה   |



## MOMENT FAMILIAL

Carte postale du peintre Moritz Oppenheim décrivant la vie des Juifs allemands dans les années 1800



Comparez cette illustration à la manière dont votre famille célèbre 'Hanoucca. **Qu'est-ce qui est semblable ?**  
**Qu'est-ce qui est différent ?**



Trouvez les réponses ici →



Énumérez 4 activités que l'on voit se dérouler sur cette illustration

1 .....

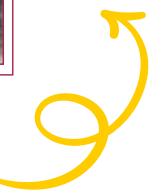
3 .....

2 .....

4 .....



Dessinez votre famille en train de célébrer 'Hanoucca



## IMAGE DANS LE DÉSORDRE

Emblème de l'État d'Israël, 1948

Saviez-vous que l'emblème officiel d'Israël était lié à 'Hanoucca ? Il s'agit en effet d'une Ménorah à sept branches, située entre deux branches d'olivier positionnées à la verticale. Les olives permettaient de fabriquer l'huile utilisée pour allumer la Ménorah dans le Temple. Sous la Ménorah, le mot « Israël » est écrit en hébreu : ישראל

**CETTE AFFICHE EST COMPLÈTEMENT EN DÉSORDRE!**



Pouvez-vous remettre les pièces dans le bon ordre ?

Jetez un coup d'œil ici pour la réponse →

